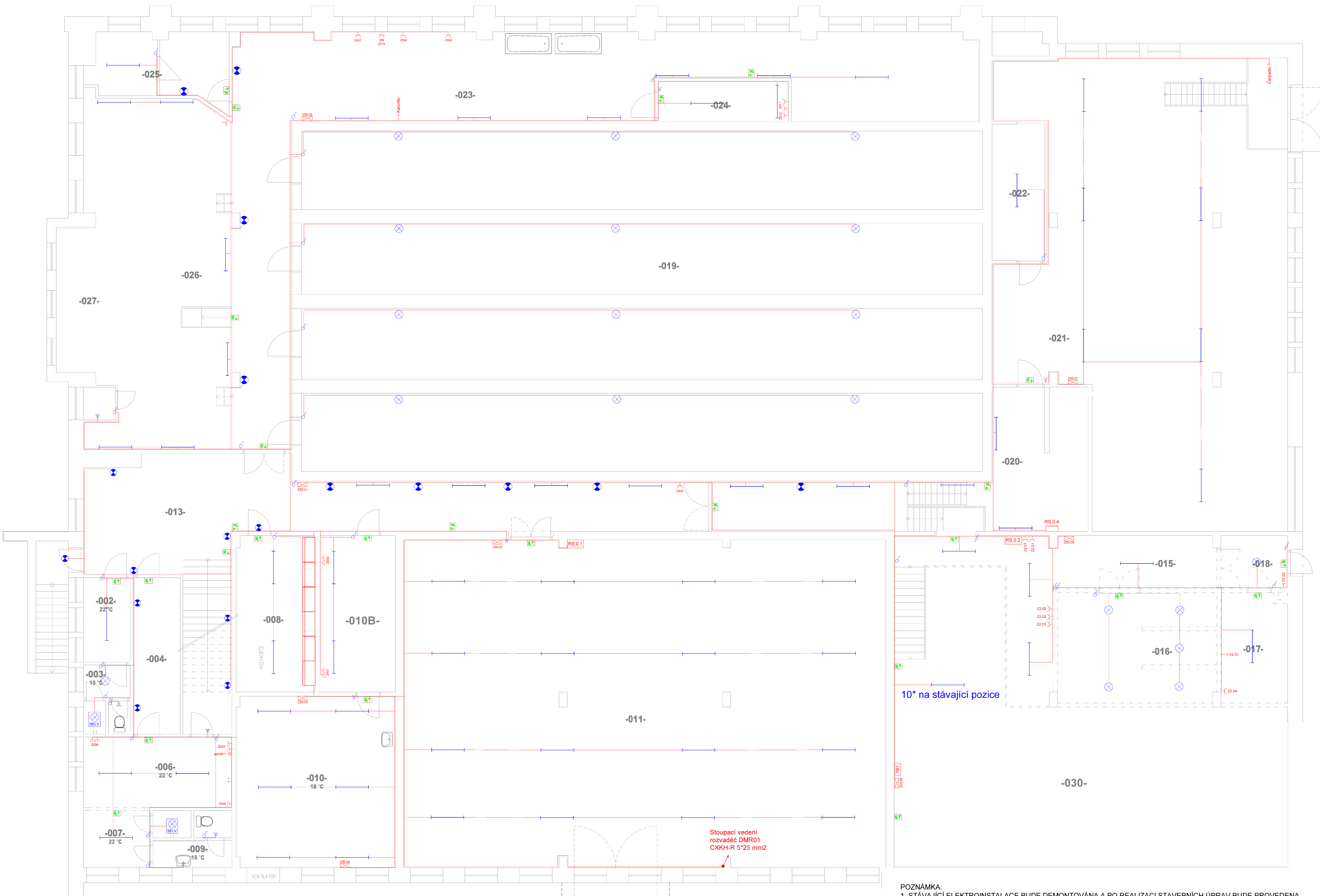


PŪDORYS 1.PP



ČÍSLO	JMÉNO
001	SCHODISTĚ
002	SATNA
003	WC + UMÝVARNA
004	CHODBA
005	SCHODISTĚ
006	SATNA
007	SATNA
008	ROZVÁŘEČE
009	WC + UMÝVARNA
010	DILNA UDRŽBY
011	VÝMĚNÍK
012	MONTÁŽNÍ
013	CHODBA
014	FILTROVNA
015	CHODBA
016	SKLAD CHEMIE
017	CHLOROVNA
018	CHODBA
019	PROSTOR POD
020	BAZÉMEM
021	CHODBA
021	KOTELNA
022	ŘÍDÍCÍ
023	CENTRUM
023	CHODBA +
024	PRÁDELNA +
024	MANUFOVNA
024	INŽENÝR PRO
025	PLYNOMĚR
025	SATNA
026	PRÁDELNÍ
026	TECHNOLOGIE
027	VZT
027	VZT KOMORA

Vypínač č.1,5,6,7, tlačítko

Vypínač spárovkový

Sv LED přisazené, IP44

Vývod pro světlo ukonč. svorkou

Sv LED stropní

Sv LED s pohyb čidlem, IP44

Zásuvka 230V/16A, CYA

Zásuvka dvojnásobná 230V/16A

Zásuvka 230V/16A, IP44

kabelové trasy NN

Vodící ochr. pospojování IP44 6 m

Rozváděč

Vývod 1f 230V ukonč. svorkou

Vývod 3f 400V ukonč. svorkou

Přívod pro ventilátor CYKY 3x1,5 mm² L

Vývod vstříknutý v krabici IP40

2 x zás 230V, 1xK14S, 1xS4T do vcičenós rámku biele, b. IP40

Nouzové osvětlení s piktoqramem

POZNÁMKA:

1. STÁVAJÍCÍ ELEKTROINSTALACE BUDE DEMONTOVÁNA A PO REALIZACII STAVEBNÍCH ÚPRAV BUDE PŘEVEDENA NOVÁ INSTALACE V 1 PP.
2. ELEKTROINSTALACE BUDE PŘEVEDENA KABELY S MALÝM MNOŽSTVÍM UVOLNĚNÉHO TEPLA V PŘÍPADĚ POŽÁRU.
3. TYPY INSTALAČNÍCH PŘÍSTROJŮ (SPÍNAČE A ZÁSUVKY) BUDOU UPŘESNĚNY INVESTOREM.
4. ELEKTROINSTALAČNÍ LIŠTY BUDOU BEZHALONOVÉ (HDPE).
5. PŘED PŘEDÁNÍM DO UŽÍVÁNÍ BUDE PŘEVEDENA REVIZE DLE ČSN 33 2000-6 ed.2
6. PŘED PŘEDÁNÍM KE STROJUM A PŘÍSTROJUM CHRÁNITÍ PROTI MECHANICKÉMU POŠKOZENÍ DO VÝŠE 1,6m dle ČSN 34 1810 a dle ČSN 33 200-5-52 ed.2
7. V KOUPELNÁCH BUDE ELEKTROINSTALACE PŘEVEDENA DLE ČSN 33 2000-7-701 ed.2
8. U DŘEŽU A V UMÝVACÍM PROSTORU DLE ČSN 33 2130 ed.3.
9. VENTILATORY BUDOU SPÍNÁNY VYPÍNAČEM OSVĚTLENÍ KOUPELNY A VYBAVENY ČASOVÝM RELÉ.

* OSVĚTLENÍ PROSTOR BYLO NAVRŽENO TAK, ABY OSVĚTLENOST (E_m) VYHOVOVALA POŽADÁVKÁM ČSN EN 12464-1 a ČSN EN 1838

* VŠECHNY VIZUÁLNÍ PRVKY INTERIÉRU I EXTERIÉRU A JEJICH ROZMÍSTĚNÍ MUSÍ BÝT ODSOUHLASENY GENERALNÍM PROJEKTANTEM NEBO INVESTOREM (VZOROVANÍ).

Vypracoval	Kontroloval	Zodp. projektant	Amun Pos s.r.o.
Zašlekl Milišon	Ing. Michal Křesla	Ing. Michal Křesla	739 535 Pánovice 1
Investor	Technické služby Opava s.r.o.		řob. 442, 443, 483, 503
Místo stavby	Městské lázně Opava Zámecký okruh 4, 746 01 Opava		fornici 40
Alce			Dotun 11/2024
			Ožel DSP
			č. zakázky
Číslo D.14	Elektrinstalace		Měřičko 150
Účel výkresu			Číslo paré 1. výkresu
	Elektrinstalace		D.14.4.103

PŪDORYS 1.PP